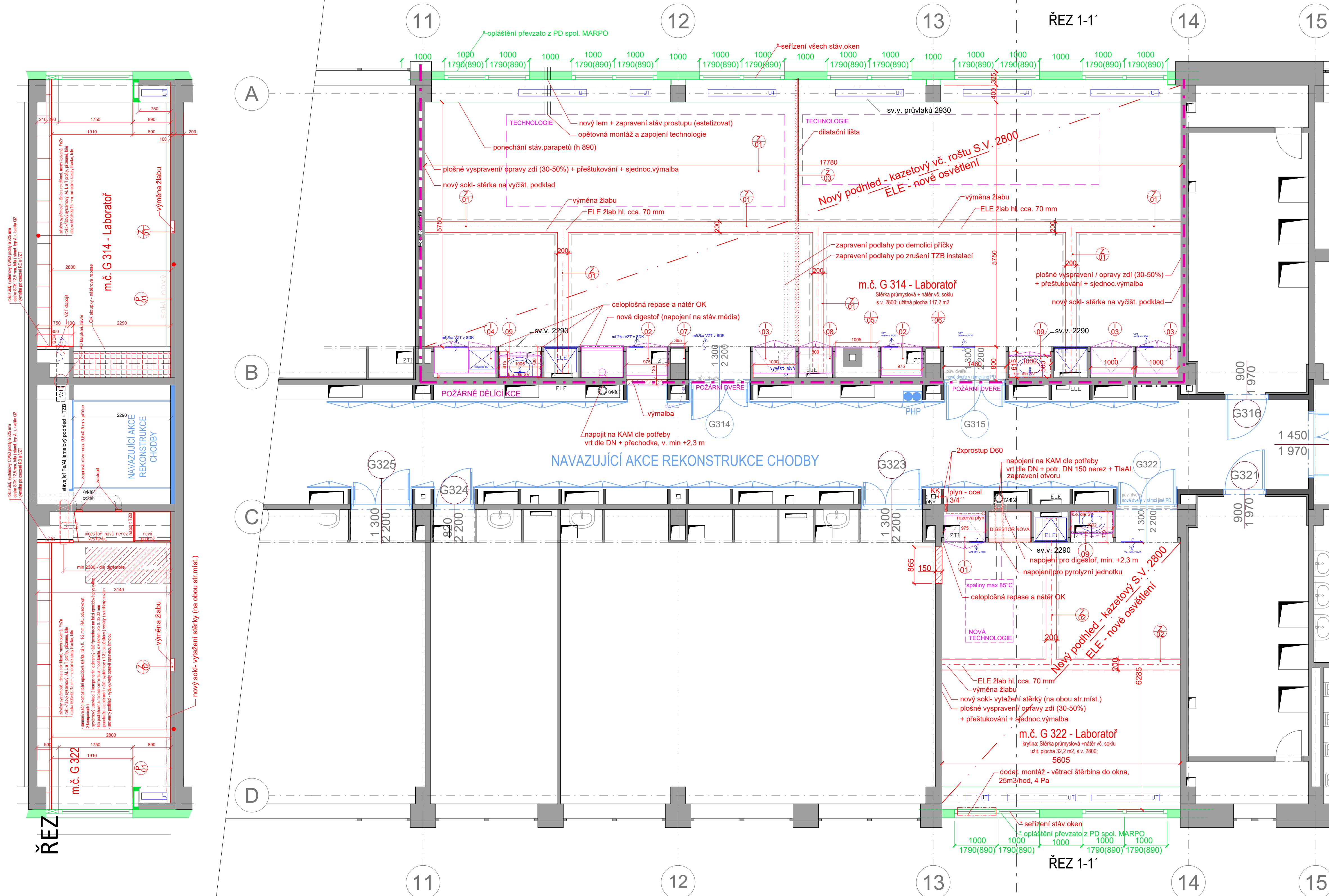
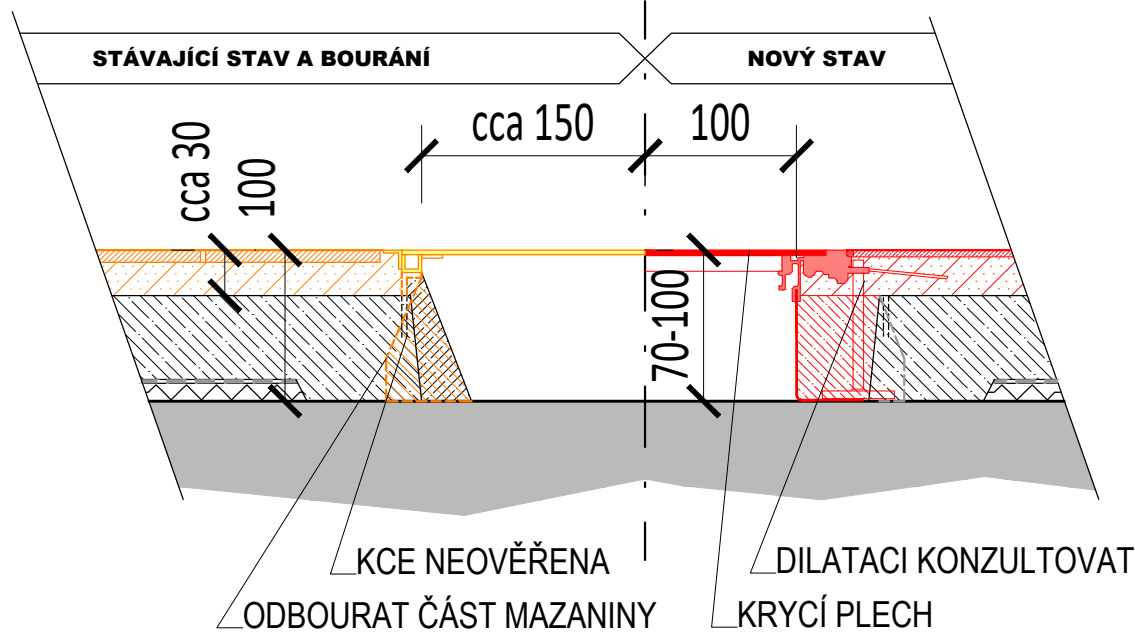


3.NP



DETAIL ŽLABU/KANÁLU 1:5



- P 01** - samonivelační kompatibilní epoxidová stěrka litá v tl. 1-2 mm, RAL odzrkovat, 2 komponentní
- systémový uzavírací 2 komponentní ochranný nátěr/penetrace na bázi epoxidové pryskyřice
 - litá podlahovina na bázi cementu a modifikantů, s vláknem pro tl. do 30 mm
 - penetrační a podkladní nátěr systémový na očištěný (vysátý) soudržný povrch
 - srovnaný podklad - vyluky/vady opravit opravnou hmotou (DETAILNĚ VIZ TZ)

PODL. PODLAHY : - ÚROVEŇ 0.0 BUDE VYZNAČENA VÝŠÍ KE DVĚŘEM!
PŘED PROVEDENÍM KOTROVACÍCH PRACÍ PODLAHY A ŽLABU ZAMĚŘIT PODLAHY V RÁSTU 1:1 v PRO STANOVENÍ PŘESNÝCH VÝŠEK (NEROVNOSTÍ)
PO OSTATNÍCH PODLAHOVÝCH KRYTINÁCH (ŽLABY) PROVEDĚT SOUDRŽNOST VÝŠETV PRO DOKONČENÍ PODLAHY
PODLAHA JE DILATOVÁNA POLOHOOU KANÁLUŽLABU - DETAILNÍ PROVEDENÍ KOLEM ŽLABU KONZULTOVAT S VÝBRANÝM DODAVATELEM PODLAHYŽLABU

PODL. PRŮCHODY CHODBY : - PRŮCHODY T2B ŽE TL. 314 DO CHODBY BUDOU OPATŘENY PO UČIŇÁNKAM PŘÍPADNĚ KLAPKAMI (VZT) - VIZ PRB
- PROSTUPY PRO MONTÁŽ KOUŘOVODU BUDOU DOŽENY

LEGENDA PRŮVŮ A K-ČÍ	
	PŮVODNÍ PRŮVŮ NEBO KCE PONECHÁNÉ
	NOVÉ PRŮVŮ A KCE, NEBO ŽELEZA REKONSTRUKOVANÉ
	ŽIVO PRŮVŮ V DANÉ TL. - PŮRBEČNÉ
	NOVÝ INTERIÉR
	PRŮVŮ VYT + ÚT - REPAZE A ČIŠTĚNÍ
	PRŮVŮ ŽELE - NOVÉ
	NOVÁ TECHNOLOGIE, NEBO PONECHANÁ PŮVODNÍ
	NAVAZUJÍCÍ PO REKONSTRUKCI CHODBY VČ. DVB
	PLANKOVANÁ NA ŽELEŽO PŘEVÁZATO ŽE CHVÁLE ARCHISTE
	LOP PO REKONSTRUKCI (KASAČA OBJEKTU)
	PŘEVÁZATO ŽE ŽELEŽO ŽELEŽO

GENERÁLNÍ PROJEKTANT: LINEA ATELIER s.r.o. Na Příčnici 957/50, Vratimov, 739 32 IČO: 21058474 DIČ: CZ 21058474		ODPOVĚDNÝ PROJEKTANT:	
ZPRACOVATEL ČÁSTI PD: LINEA ATELIER s.r.o., Na Příčnici 957/50, Vratimov, 739 32 IČO: 21058474 DIČ: CZ 21058474 Ing.arch. Zuzana Šýkorová, Ing. Pavel Nitra, +420 777 728 618, +420 732 115 212		Č. ZAKÁZKY: 2025_LN_06	
ODP.PROJEKTANT: Ing. arch. Zuzana Šýkorová		DATUM: 05 / 2025	
PROJEKTANT: Ing. arch. Zuzana Šýkorová, Ing. Pavel Nitra		STUPEŇ PD: DSP+DPS	
VYPRACOVAL: Ing. Pavel Nitra		FORMÁT (A4): 6 x A4	
KONTROLOVAL: Ing. arch. Zuzana Šýkorová		MĚŘITKO: 1 : 50	
NÁZEV STAVBY: STAVEBNÍ ÚPRAVY UČEBEN G314, G315 A G322 SPOJENÉ S INSTALACÍ NOVE TECHNOLOGIE		ČÍSLO VÝKRESU: D.1.103	
MÍSTO STAVBY: BUDOVA "0" V AREÁLU VYSOKÉ ŠKOLY BAŇSKÉ - TECHNICKÉ UNIVERZITY OSTRAVA			
STAVEBNÍK: VYSOKÁ ŠKOLA BAŇSKÁ - TECHNICKÁ UNIVERZITA OSTRAVA ul. 17. LISTOPADU 2172/15, 708 00 OSTRAVA - PORUBA			
STAVBY. OBJEKT: ARCHITEKTONICKO STAVEBNÍ ŘEŠENÍ			
ČÁST PD: PŮDORYS 3.NP + ŘEZ - NAVRHOVANÝ STAV			
NÁZEV VÝKRESU: PŮDORYS 3.NP + ŘEZ - NAVRHOVANÝ STAV			